

このリフォームを手がけた会社

モアリビング

(株) 桶庄

施工対応エリア

愛知県・岐阜県

一部地域を除く。詳しくはお問い合わせ下さい。

この会社の長・得意分野

最大6項目までチェック

- デザイン力
- 耐震補強
- 自然素材
- バリアフリー
- オール電化 (H・エコキュート)
- ペットリフォーム
- 造作家具・オーダーメイド家具
- 狭小住宅
- マンションリフォーム
- 中古物件購入時からの相談
- 二世帯住宅
- 洗面化粧台・パック科金
- インテリアコーディネーター
- ショールーム
- セミナー&現地見学会

会社データ

- ☎ 0120-11-7876
- http://www.moreliving.co.jp/
- 住所 / 愛知県名古屋市中区主税町4-48
- 営業時間 / 9:00~18:00 (水曜定休)
- 設立 / 1978年8月 ● 資本金 / 3100万円
- 従業員数 / 125名 (08年3月現在)
- アフターケア / 最長10年間の保証書を発行。完工後、もし、ご不満があれば無償でやり直すことも可能。アンケートを送付し、メンテナンスやご要望にその都度対応。ご家族で楽しめるイベント「感謝祭」へのご案内もあります
- 担当・施工体制 / 1人のプランナー・アドバイザーが引き渡しまで一貫して担当

- 建設業許可番号 / 愛知県知事許可(般-13) 第33351号
- 一般建築士事務所登録番号 / 愛知県知事登録(い-15) 第10635号

- 有資格者 / 一級建築士2名、二級建築士6名、インテリアコーディネーター6名、一級・二級建築施工管理技士2名、福祉住環境コーディネーター4名、増改築相談員1名、木部耐震技術認定者7名
- 加盟団体 / JERCO、リフォネット、木部協
- 戸建て・マンション実績比 / 戸建て79%・マンション21%
- 施工件数 / 665件 (07年度・事業部のみ)
- 保険 / 賠償責任保険
- 提携ローン / あり
- 売上げ / 21億7600万円 (08年3月決算)
- 交通 / 市営地下鉄桜通線高島駅より徒歩15分
- その他 / リノベーション専門部門 (2005年5月) スタート、カーテン専門部門 (2007年5月) スタートさせました

リフォーム費用内訳

| | |
|------------|-----------|
| 解体工事 | 13万5000円 |
| 木工事 | 102万3509円 |
| 内装・家具・建具工事 | 85万0133円 |
| 電気設備工事 | 6万4000円 |
| 建材・その他工事 | 49万2215円 |
| カーテン工事 | 37万8000円 |
| 消費税 | 14万7143円 |
| 総費用 | 309.00万円 |

新しくした設備・建材

- リビング・ダイニング・寝室床 パナソニック電工
- ダイニング棚・開口収納棚 造作
- キッチンレンジ台 造作
- キッチン床タイル 6色選デザイン工法 (ゼン・コスミヤシリス)
- リビング建具 アンティーク建具仕様変更
- リビング・寝室壁面塗装 ポーターズペイント
- カーテン マナトレーディング



●ダイニングは、クロス感を持たせつつコミュニケーションを確保。造作したカウンターと飾り棚にはNさんこだわりの小物がセンス良くディスプレイされカフェの雰囲気に



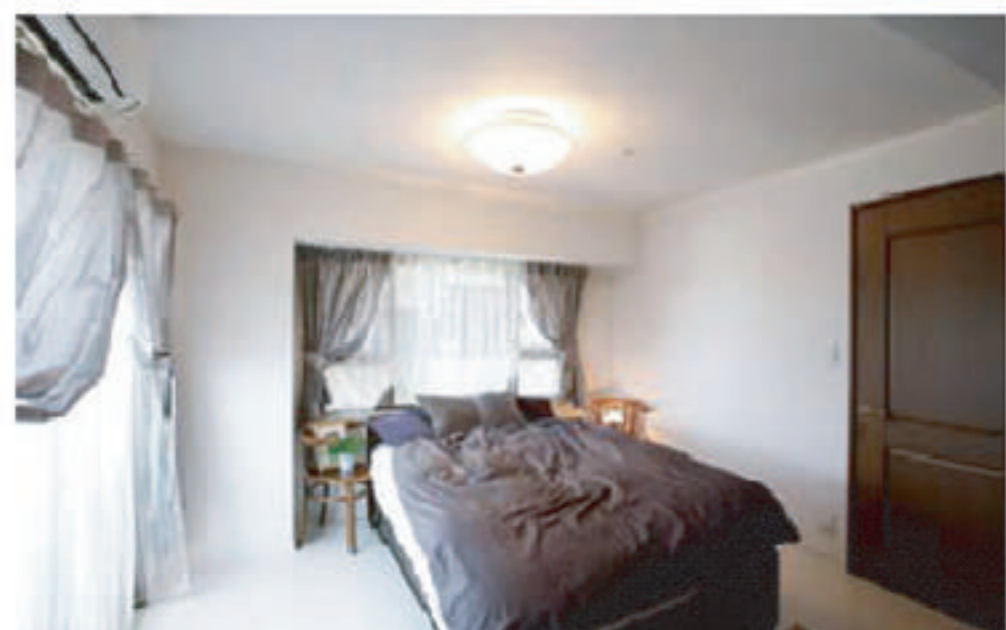
●夫こだわりの書斎。壁は石調。天井と床はダークな色で穴蔵のような雰囲気に



●アンティーク照明の光が幻想的な玄関。壁はクロスにペイントして塗り壁風に



●Nさんこだわりのリビングドア。共に選んだ本物のアンティークをメンテナンス



●寝室は、落ち着いた女性らしさを演出してコーディネート。素材・質感にもこだわったカーテンでかわいらしいアクセントをプラス



●寝室の壁にはパープルのポーターズペイントを。壁の裏はウォークインクローゼット

夢の実現を手伝う、生活空間のコンシェルジュ達

「理想の空間」実現のためには、細やかな感性と心配りが伝承の女性プランナーがお手伝い。また工事は、リフォームアドバイザー、一級建築士、協力会社のチームで、上質なリフォームを届けています。



お客様と一緒にじっくり納得いくよう選びました

「まずはNさんのお好みを理解する事から始めました。様々なご要望をお聞きしつつ、常に全体をイメージした上でバランスがとれるよう配慮いたしました。カタログやWebで確認出来ない物の質感については、ショールームやサンプルと一緒に確認し選びました。」



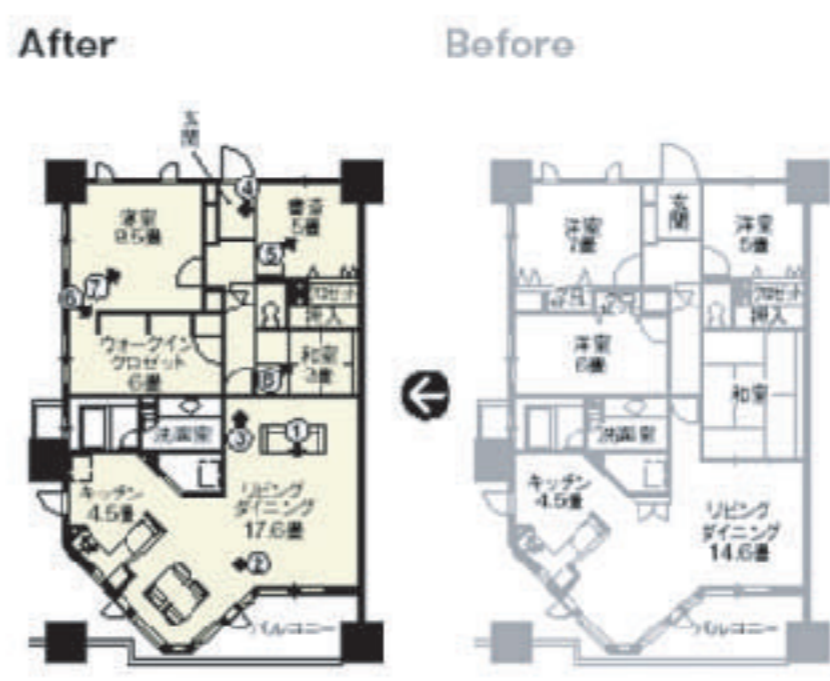
プランナー
インテリア
コーディネーター 藤井愛



●使用頻度の少ない4LDKは6畳から3畳に。緑なし畳の市松敷きでモダンなイメージに

本誌掲載の広告内容が事実と異なる場合は読者ホットライン☎0120-305-444まで

リフォーム前
夫婦だけの暮らしには
合わない間取りや部屋数
キッチンの形状にも不満
リフォーム後
4LDK→3LDK+Sに
ゆったりとした空間を実現
カフェのようなDKも誕生



□ 改修部分

マンション ● 築7年
愛知県 Nさんの住まい
夫婦
施工面積 70.00㎡ (21.17坪)
工法 鉄筋コンクリート
工期 45日間

担当者が提案したポイント

| | |
|--------|--------------------------------------|
| 塗料 | 独特の風合いと豊富なカラーが魅力のポーターズペイントを提案 |
| 飾り棚 | ダイニング側のキッチン(5部)に、収納兼飾り棚を提案。既製品としても便利 |
| アンティーク | 本物のアンティークを納骨いくまで店主と共にセレクト |
| ファブリック | 壁の色や質感に合わせ、カーテンまでトータルでコーディネート |



●和室を半分取り込みゆとりが生まれたリビングダイニング。塗り壁のあるポーターズペイントのグリーンの壁と木製家具がマッチし、暖かい空気感を生み出している

小壁の色やカーテンなど
トータルでコーディネート

中古マンションを購入後、好みの居室に作り変えたいとリフォームをしたNさん。ゆったりとした寝室と、これまでに集めたこだわりの家具や絵画が映えるインテリアを希望。LDKを中心に、塗り壁やタイルなどをセンス良く生かしたカフェのようなイメージの空間をリクエストされました。

そこでモアリビングは、6畳の和室を3畳に縮小し、リビングスペースを拡張。くつろぎの場であるリビングにゆとりと開放感を生みだしました。面積の広い壁には独特の風合いが魅力のペイント材を提案。大切な絵画とマッチするグリーンをセレクトしカーテンも同色でコーディネート。スタイリッシュで暖かな空間を演出しました。キッチンはオープンタイプからセミクローズに変更し、仕切り壁の一部にモザイクタイルで仕上げたレンジ台を造作。使い勝手も良くなりました。また、LDK入口のドアは担当者が夫と二人で念入りに選んだアンティークの一品ものです。そして寝室は、二つの洋室を合体して大きなウォークインクローゼットを設置。ホワイトの床とパープルの壁で個性的でありながらも女性的なやさしさが漂うスペースとなりました。

「壁の色も、アンティークのドアも素敵。毎日楽しく過ごしています」と、好きなものに囲まれて暮らす喜びを実感する夫人です。

お問い合わせの際は「Goodリフォーム」を見せると話がスムーズです。

このカタログがもらえます

同社のリフォームに対する姿勢が明瞭に記されている会社案内、多様なリフォーム例をまとめた事例集をセットでお送りします。

資料請求・お問い合わせはお気軽に以下の方法からお選びください

お問い合わせ電話 ☎0037-6191-4232

〒466-0833 愛知県名古屋市中区主税町4-48 桶庄モアリビング 受付